

婚活かわら版

vol.9
2021.2

K O N K A T S U ♥ K A W A R A B A N



阿部有希 結婚相談所

発行：阿部有希結婚相談所
〒999-6107
山形県最上郡最上町大字満沢309-1
(みつざわ未来創造館らいう内)
TEL.090-2989-4169

婚活って何だろう？ What's 婚活

「婚活」とは、2008年(平成20年)ごろからTVや雑誌などで使われるようになり、「**結婚相手を見つけるための活動**」=「**結婚活動**」のことを言います。昭和後半くらいまでは就職先の上司や周囲が相手を見つけるお世話をして結婚に至る方も多かったのですが、1985年(昭和60年)男女雇用機会均等法の制定以降に女性の社会進出やキャリアを目指す機会が増えたことや、1995年(平成7年)規制緩和によって多くの法律が

変わり、携帯電話なども普及したことで、**自分が相手を探す時代**に入っていました。

現在では、結婚相談所に所属する**仲人が紹介するお見合い方法**のほか、直接**自分が出向いて相手を探す方法**(婚活パーティー、街コン、相席居酒屋など)や、**インターネットを利用して相手を探す方法**(婚活サイト、マッチングアプリ)など、相手を探す手段もたくさんの種類があります。

結婚に必死だと思われたら嫌だな

婚活 = 恥ずかしい!?

婚活している時は、こんな気持ちなのだ
未婚の方たちが教えてくれました。

パーティーなどで知り合いに会ったらどうしよう!

本当は自然な出会いで交際して結婚したい

婚活していることを知られたくない

本当は乗り気じゃないけど親や知り合いの顔を立てて会ってみようかな

何度もイベントやお見合いをしても見つからない!

結婚してないことが恥ずかしいって親が言うのが悲しい

結婚できない人と思われたくない

なぜ自然に交際に結び付かないのかな?

「婚活=恥ずかしい」の要因の一つとして、周囲の目や様々な不安や焦りなどを感じながら相手を探していることにあります。自然な出会いから交際・結婚が理想だけど、それができる人がいる一方で自分はなぜ?とっていて、周囲が思っている以上に悩みを抱えていることもあります。



婚活を始める前に、ぜひやってみよう!

婚活は相手がある事です。

異性を意識した内容を取り入れることが大切です。

Check!

身だしなみチェック

伸びたヒゲ、汚れた爪、派手な化粧やネイル、洋服や靴などTPOを意識しない、全く無頓着…などになっていませんか? 適度な流行を取り入れながら清潔感のある服装や髪型がおすすめです。第一印象はとも大切です。



Check!

会話チェック

人と話をしているとき、一方的に自分の話をしてしまう、緊張して笑顔を忘れてしまう、聞く耳がもてない、目を合わせることができない…などありませんか? 会話するときは相手とのキャッチボールを意識しながら、自分の話をするなど、普段から何気ない会話の練習をしていきましょう。

Check!

笑顔チェック

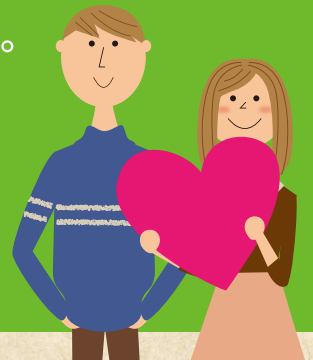
普段から無表情になったり、仏頂面になっていませんか? 鏡に向かって、大げさすぎる「あ、い、う、え、お」を作って顔の筋肉をほぐしてみましょう。ニッコリ笑顔は何よりの武器になります。

Smile!



現代は婚活なしには結婚がしにくい時代へと変化しています。
決して、婚活が恥ずかしい事ではありません。

一言で婚活と言っても、さまざまな方法、さまざまな考え方、さまざまな出会い方があり、100人いれば100の婚活物語があります。活動のすべては正解であり、また正解のない課題かもしれませんが、当相談所ではそんな1人1人違ったお悩みに1つ1つ丁寧に答え、時に厳しく指導しながら、結婚へと導いていきます。



阿部有希結婚相談所
代表 阿部 有希

2016年1月より山形県最上町地域おこし協力隊として活動しながら、現代の婚活事情を田舎町に伝え、結婚しやすい環境作りを行っております。協力隊を卒業後も、結婚したい方向けの相談を中心に、未婚の子を持つ親御さん向けの相談、現代版仲人さんや支援者向けの講座、学校や学生向けのコミュニケーション授業などの各種講座を開催しております。お気軽にお問い合わせください。

主な活動内容

- ◆結婚したい男女の個別相談
- ◆現代版仲人さん育成講座
- ◆学生向け恋愛やコミュニケーション授業
- ◆セミナー・講演活動

幸せに導く
3つの
ステップ

- 1 1年以内の結婚を目指す!
- 2 お父さん・お母さん向け婚活支援!
- 3 現代版仲人さんの育成!

ご入会までの流れとシステム

お問合せ ▶ 面談 ▶ 入会審査 ▶ 入会

お問い合わせ・ご相談はお気軽にこちらまで

☎090-2989-4169

メールアドレス
info@abeyuki.com

〒999-6107 山形県最上郡最上町大字満沢309-1 (みつざわ未来創造館内)

最新情報はブログをチェック! (阿部有希結婚相談所) 検索

📱 アメブロ <https://ameblo.jp/noukanoyomesagashi/>

🏠 ホームページができました <https://abeyuki.com>

ホームページは
こちら



ABE YUKI MARRIAGE AGENCY

阿部有希結婚相談所

後援: 寺子屋婚活塾・最上町ハッピーサポーター推進協議会